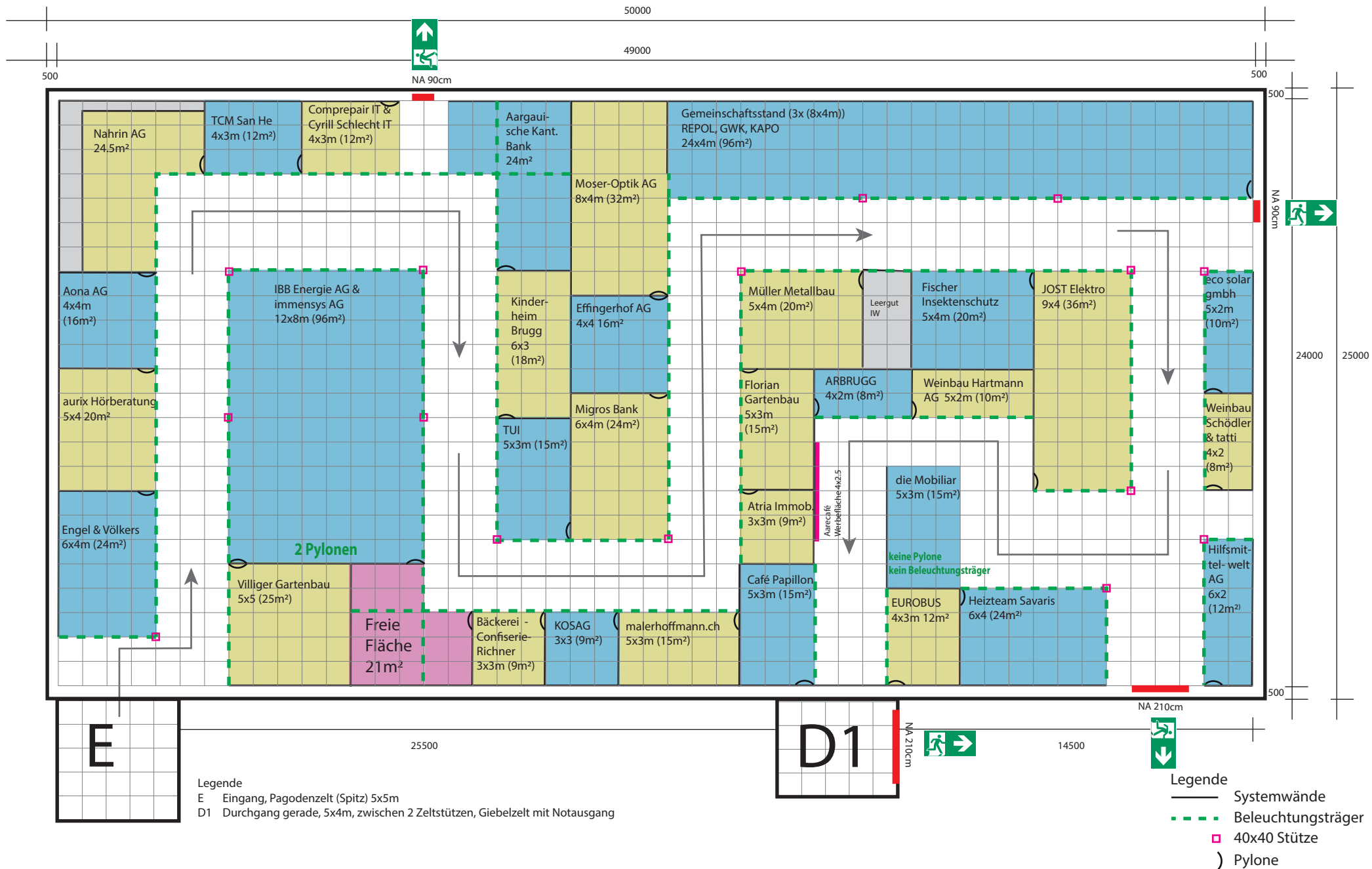
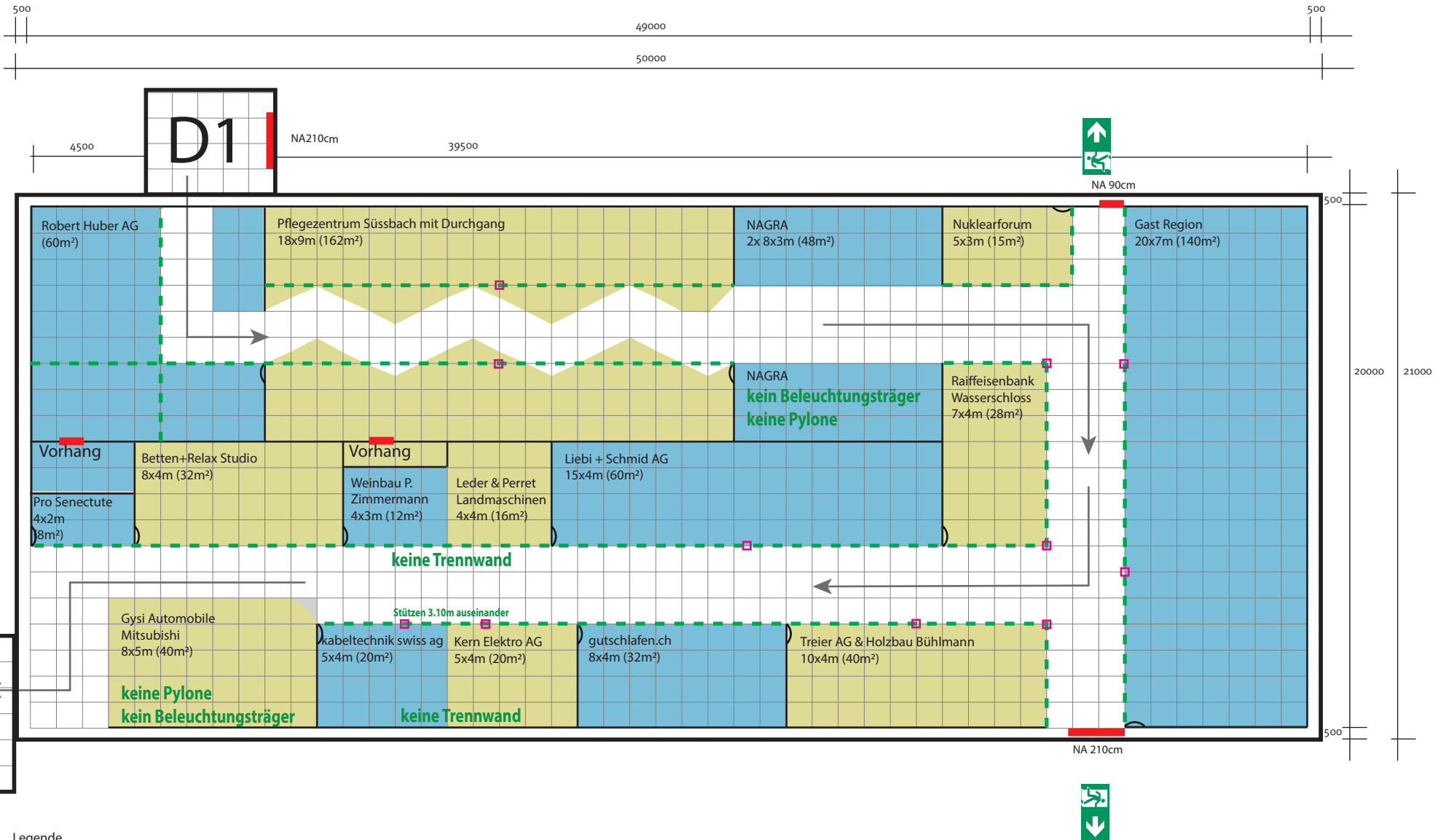


# JUST HALLE



# Robert Huber AG HALLE



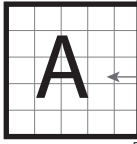
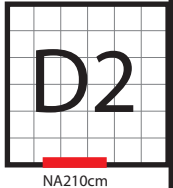
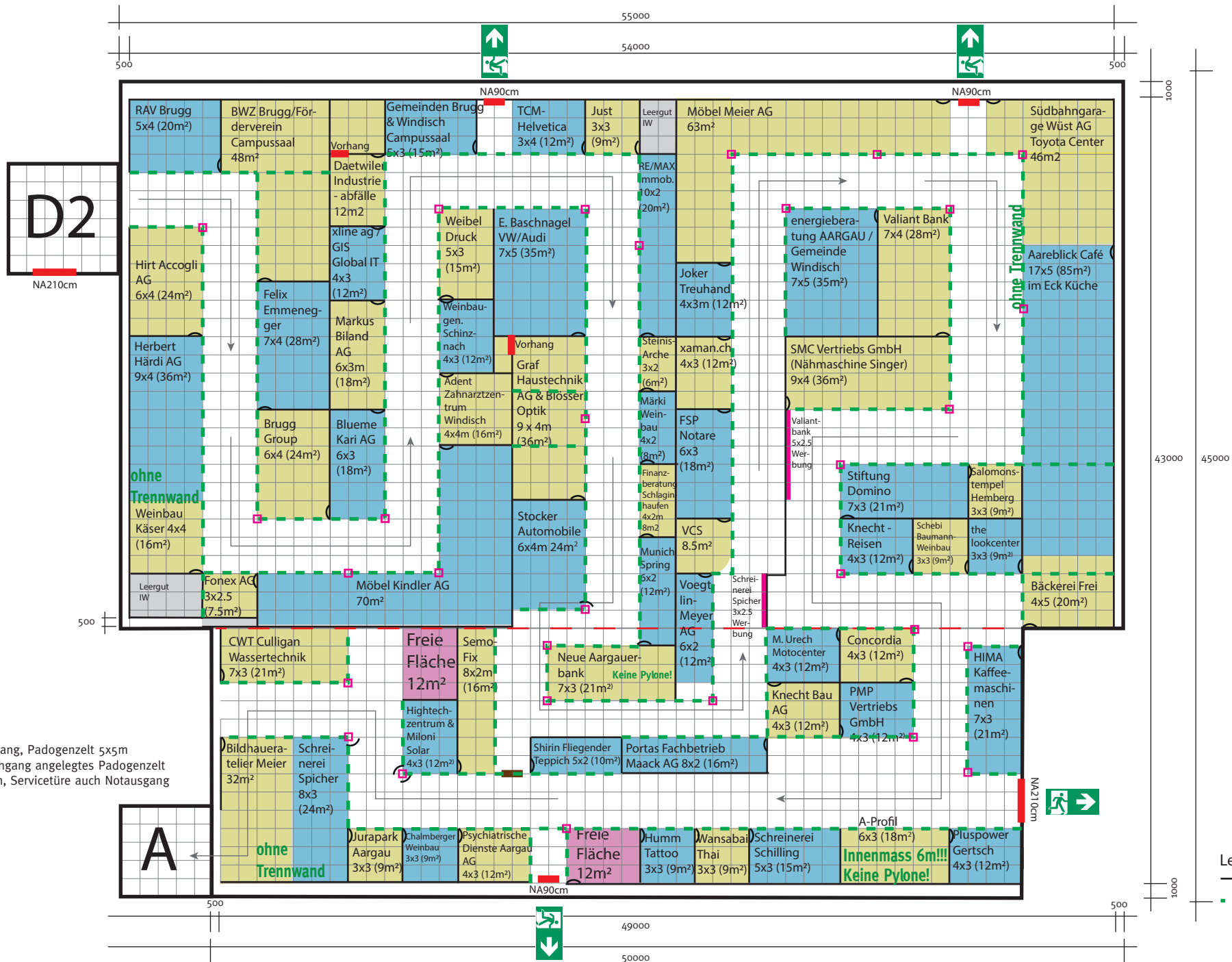
**Legende**

- D1 Durchgang von Jost Halle, 5x4m, zwischen 2 Zeltstützen, Giebelzelt mit Notausgang
- D2 Durchgang angelegtes Pagodenzelt, 6x6m, Servicetüre auch Notausgang

**Legende**

- Fläche R. Huber AG Halle: 980 m<sup>2</sup>
- Ausstellerfläche: 727 m<sup>2</sup>
- Gangfläche: 253 m<sup>2</sup>
- 500mm Wände
- Beleuchtungsträger
- 40x40 Stütze
- Pylone

# KABELWERK HALLE



- Legende**
- A Ausgang, Padogenzelt 5x5m
  - D2 Durchgang angelegtes Padogenzelt 6x6m, Servicetüre auch Notausgang

- Legende**
- Systemwände
  - - - - - Beleuchtungsträger
  - 40x40 Stütze
  - ) Pylone